

MANUAL DE UTILIZAÇÃO

Certificados A3 (token)

WatchKey



São Paulo, 26 de janeiro de 2021

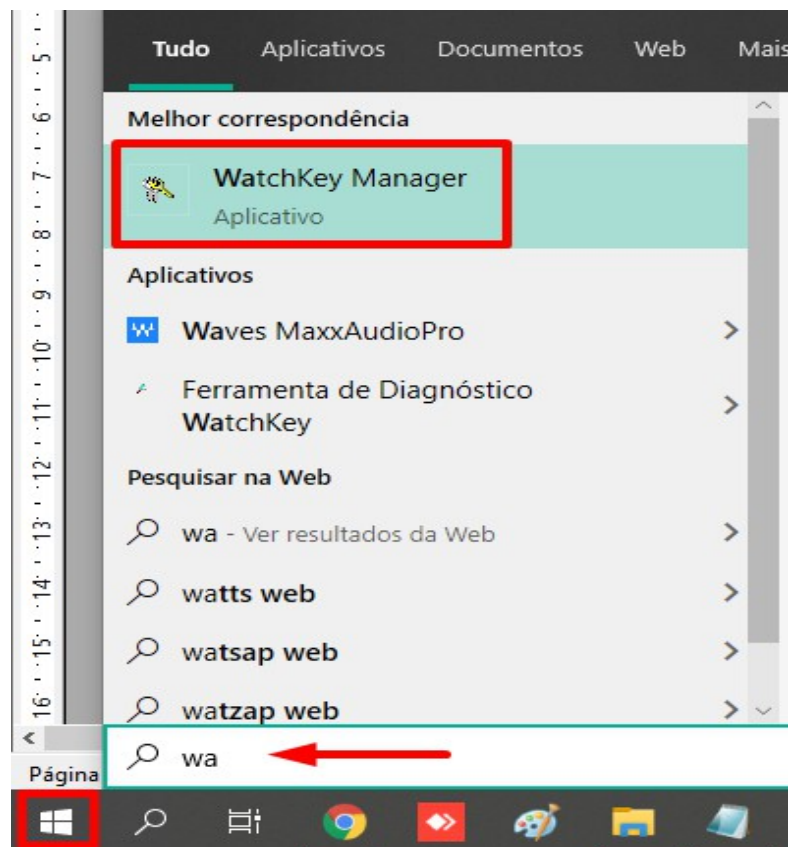
1. ALTERAÇÃO PIN/PUK - WatchKey

- O **PIN** e **PUK**, são as **senhas** de seu **certificado digital do tipo A3**, sendo necessárias para realizar qualquer tipo de configuração em sua mídia criptográfica.

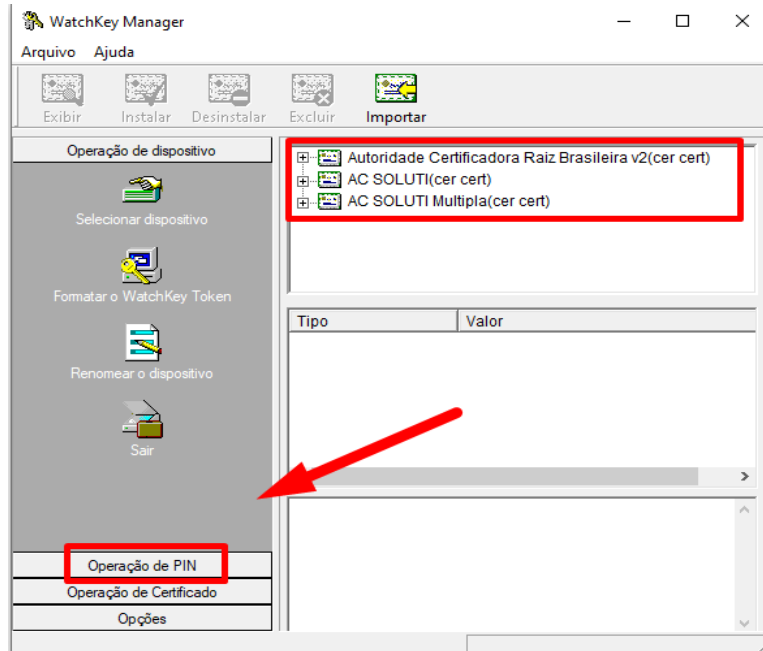
Senha PIN - senha utilizada para acessar o certificado digital armazenado no token/cartão.

Senha PUK - é utilizado para resgatar seu PIN em caso de bloqueio do token/cartão.

- Conecte o token ao computador. Vá ao menu inicial do **Windows**, na barra de pesquisa digite “**watchkey**”. Clique no programa “**WatchKey Manager**”.

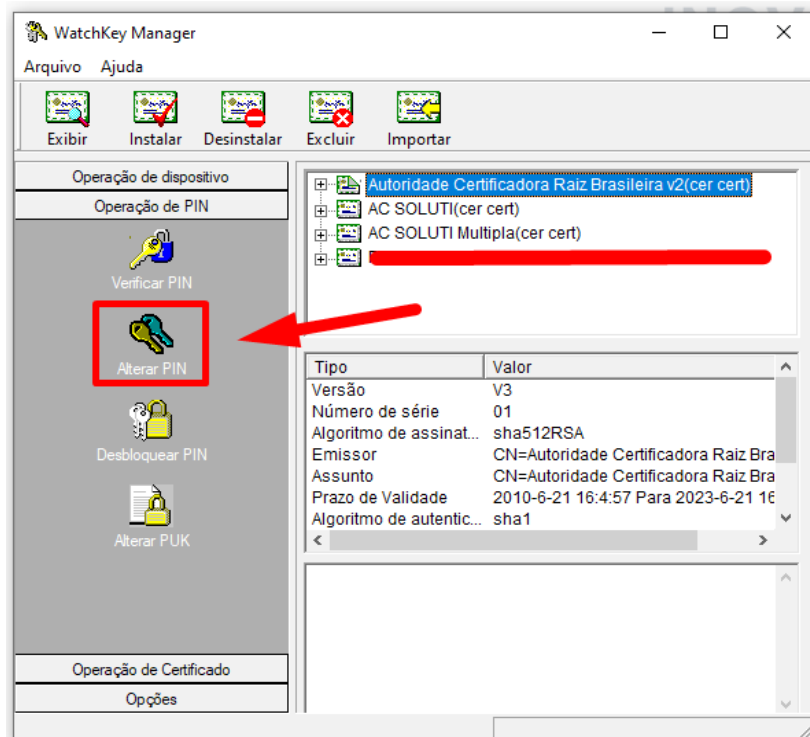


- O programa será iniciado, verifique se no lado direito da tela o certificado e suas cadeias aparecem. Clique na opção **“Operação de PIN”**.

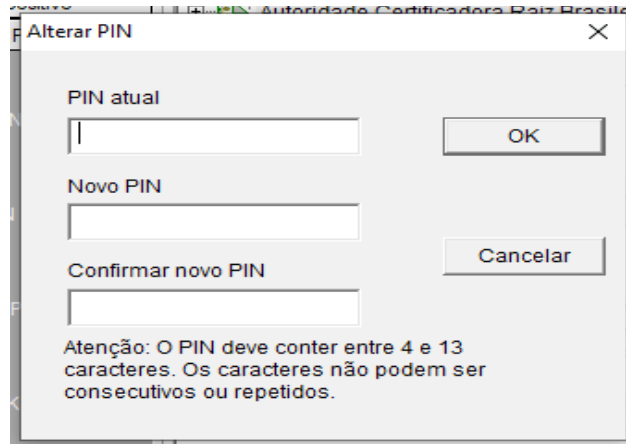


A) Alteração do PIN:

- Selecione **"Alterar PIN"**.

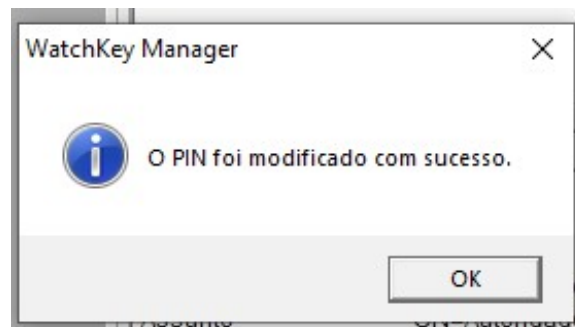


- Na tela de alteração digite no primeiro campo sua atual **senha PIN**. Em seguida digite seu **novo PIN** e confirme clicando em "Ok".



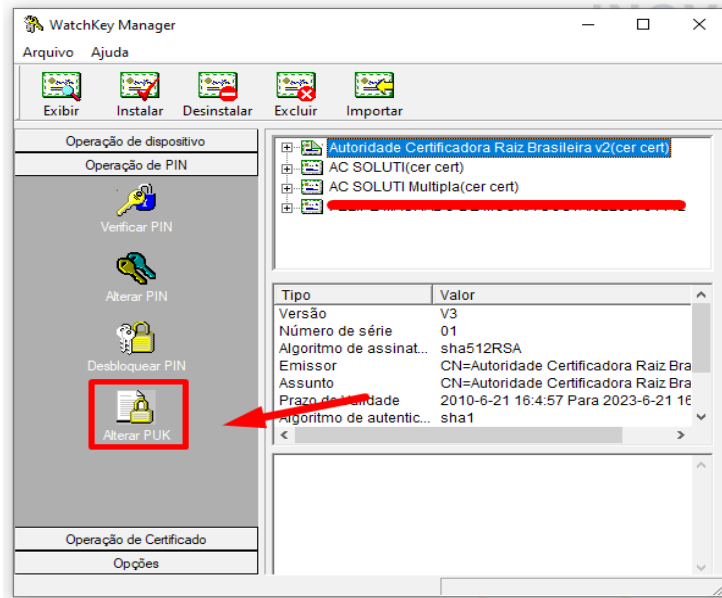
The image shows a dialog box titled "Alterar PIN" with a close button (X) in the top right corner. It contains three input fields: "PIN atual", "Novo PIN", and "Confirmar novo PIN". To the right of the "PIN atual" field is an "OK" button, and to the right of the "Novo PIN" field is a "Cancelar" button. Below the input fields, there is a warning message: "Atenção: O PIN deve conter entre 4 e 13 caracteres. Os caracteres não podem ser consecutivos ou repetidos."

- Aguarde a mensagem de confirmação. Clique em "Ok" e prossiga com a utilização normalmente de seu certificado.

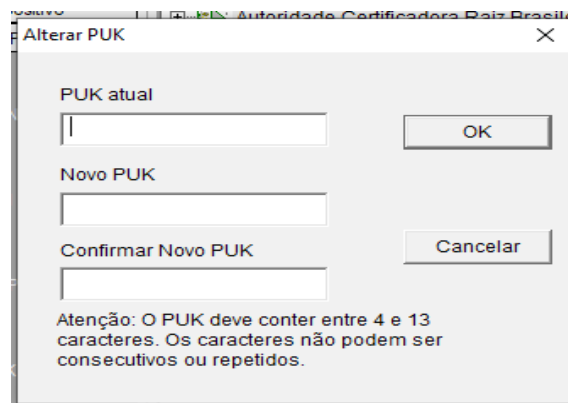


B) Alteração do PUK:

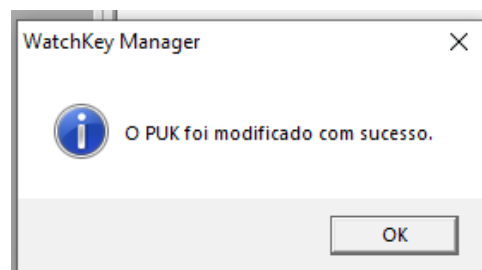
- Selecione "**Alterar PUK**".



- Na tela de alteração digite no primeiro campo sua atual **senha PUK**. Em seguida digite seu **novo PUK** e confirme clicando em "**Ok**".

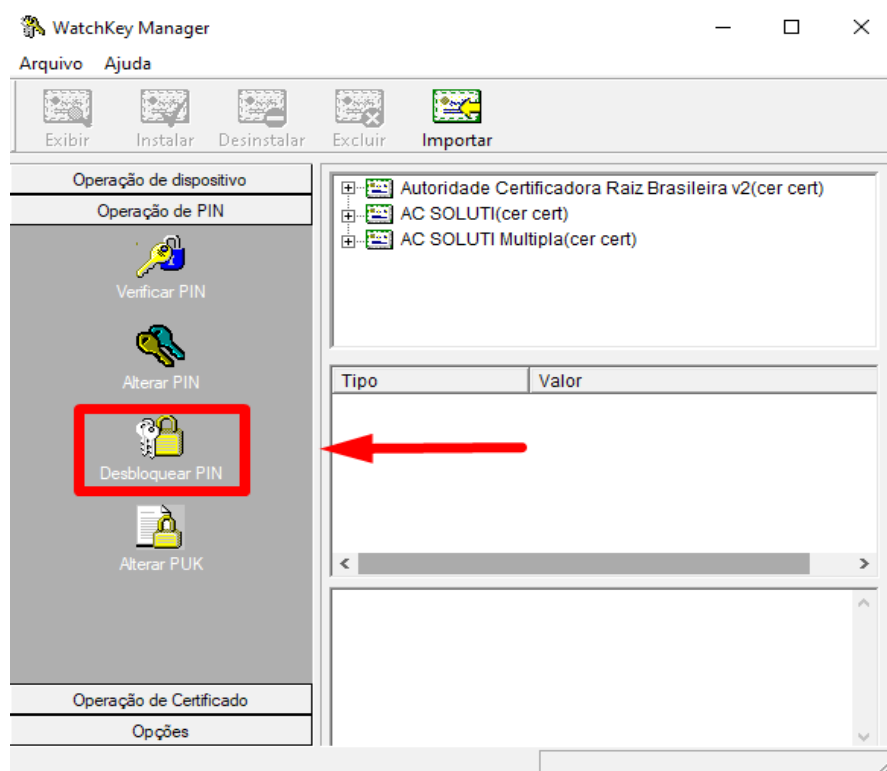


- Aguarde a mensagem de confirmação. Clique em "**Ok**" e prossiga com a utilização normalmente de seu certificado.

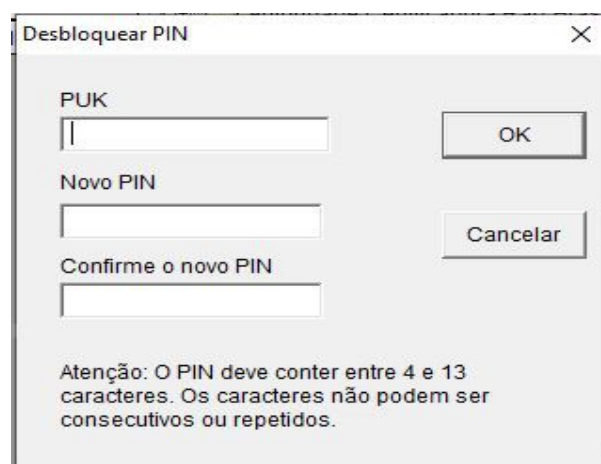


2. DESBLOQUEAR O PIN

- Selecione “Desbloquear PIN”.



- Na tela de desbloqueio digite no primeiro campo **sua senha PUK**. Em seguida digite seu **novo PIN**.



Desbloquear PIN

PUK

Novo PIN

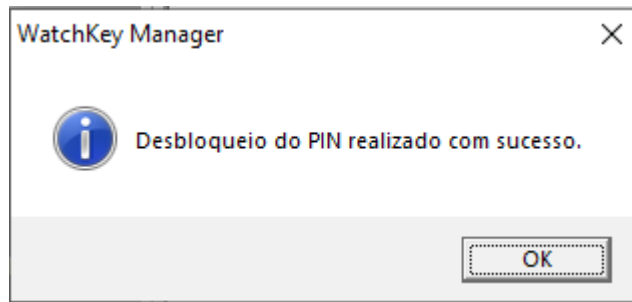
Confirme o novo PIN

OK

Cancelar

Atenção: O PIN deve conter entre 4 e 13 caracteres. Os caracteres não podem ser consecutivos ou repetidos.

- Aguarde a mensagem de confirmação. Clique em “Ok” e prossiga com a utilização normalmente de seu certificado.



***Atenção:**

- *Caso o titular não se recorde da senha PUK, o desbloqueio da mídia não tem como ser efetuado, conseqüentemente perdendo o acesso total ao certificado vigente.*
- *A senha PUK também possui tentativas erro, caso a senha seja digitada incorretamente 3 vezes o token/cartão será bloqueado permanentemente.*